

Réunion du 12 mars 2026



*La Chapelle en commun*

ÉCRIRE L'AVENIR AVEC VOUS



La Chapelle

# Une équipe engagée pour l'avenir de notre commune

Eric RAULT  
  
Ferronnier . Ferronnier d'art

Catherine LOUBECHINE  
  
Secrétaire Comptable

Romain DELPHIN  
  
Agent administratif . Saisonnier

Séverine PELERIN  
  
Agricultrice

Michel VAL  
  
Ingénieur . Retraité

Annabelle VINCENT  
  
Agricultrice

Pierre BLONDEL  
  
Ingénieur chimiste . Retraité

Stéphanie GAUCHER  
  
Urbaniste

Eric CHARRON  
  
Ecogarde

Claude MIGNET  
  
Bibliothécaire . Retraîtée

Michel SCHWERTFEGER  
  
Cadre dirigeant en entreprise

Odile BOREL  
  
Educatrice de jeunes enfants . Retraîtée

Christian LOUBECHINE  
  
Informaticien . Webmaster

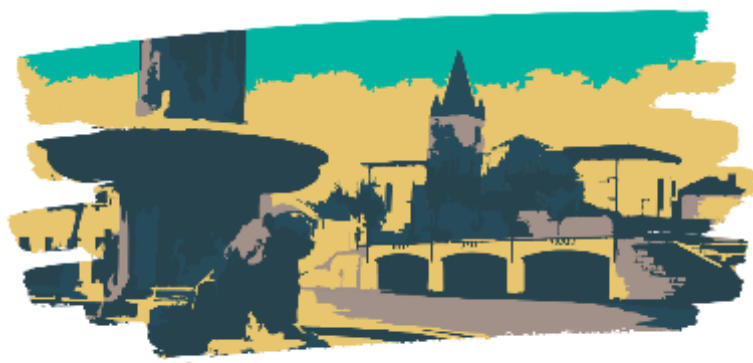
Françoise PITTET  
  
Infirmière en psychiatrie . Retraîtée

Félix BOTALLA-GAMBETTA  
  
Agriculteur

Sylvie GOUTIERE  
  
Expert Maritime

Guy SABATIER  
  
Technicien EDF . Retraité

## qui apporte toutes les compétences !



*La Chapelle en commun*

# En commun vers un avenir choisi et assumé !

Protéger et accompagner nos concitoyens face aux défis de demain

Anticiper les transformations, renforcer la robustesse de notre communauté

Faire des défis de demain des opportunités

Capitaliser sur nos complémentarités

Solidarité, joie de vivre et confiance mutuelle seront les moteurs pour agir ensemble, sans laisser personne de côté

**Inscrire notre action dans la continuité des dossiers en cours :**

PLUi, piscine, logement, micro-centrale, communication, refuge Pré-Vallet, médiathèque



# Comment écrire l'avenir avec vous ?!



Pour l'équipe municipale

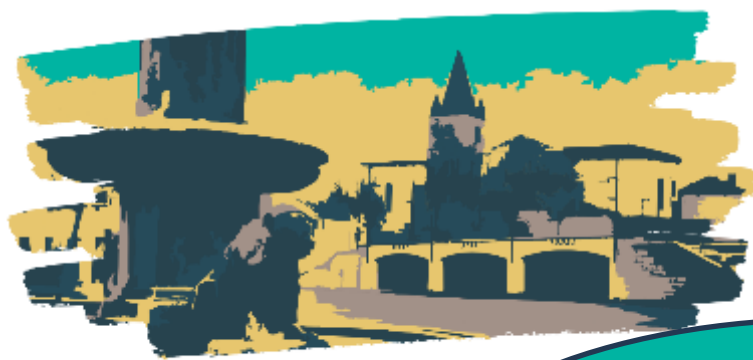


Pour les citoyens (habitants, usagers, ...)

## LES NIVEAUX DE PARTICIPATION

+	<b>L'implication La co-décision</b>	Donner du pouvoir aux parties prenantes impliquées	↔	Se transformer, changer, se former S'impliquer dans la durée
	<b>La co-production</b>	Informier et associer dès le début du mandat / du dossier : pour faire réagir, suggérer, proposer	↔	Donner de son temps, Négocier avec les autres S'engager
	<b>La consultation</b>	Informier ceux qui expriment un intérêt : faire réagir, commenter, critiquer, suggérer	↔	Contribuer Donner son opinion
-	<b>L'information</b>	Donner de l'information : relation à sens unique <b>la protection</b>	→	Recevoir l'information donnée sans retour

NOS PROPOSITIONS	
Quels outils ?	Sur quoi ?
Conseil municipal enfants / séniors Comité des fêtes	Certaines actions et dossiers thématiques et/ou géographiques
Commissions (élus et citoyens) Ateliers, ...	Par thèmes et/ ou secteurs géographiques
Permanences Réunions publiques, site internet ...	Remontée des besoins et doléances Diagnostics partagés Avis sur certains dossiers
Bulletin municipal Site internet Panneau Pocket, ...	Les actualités et la vie communale



*La Chapelle en*

# Ecrire l'avenir avec vous

**Faire du village  
un lieu où il fait bon vivre,  
grandir et vieillir**

**Favoriser l'accueil des habitants,  
le dynamisme des services,  
une vie locale à taille humaine  
pour un village vivant toute l'année**

Accompagner les séniors pour  
le maintien à domicile

Permettre aux jeunes de se  
loger

Favoriser l'installation de porteurs  
de projets, associations,  
magasins complémentaires à  
l'offre existante

**Agir à l'écoute  
en coopération  
avec tous**

**Associer habitants, associations et  
communes voisines aux réflexions et  
projets, dans un esprit de dialogue, de  
confiance et responsabilité partagée**

Mettre en place un conseil  
enfants et séniors

Coopération positive avec nos  
voisins, la CCRV, le Parc, le  
Département, ...

**Préserver  
l'environnement  
et préparer l'avenir**

**Agir ensemble pour la qualité du cadre  
de vie, la protection de la nature, la  
maîtrise des ressources et la transition  
vers un territoire durable**

Favoriser la rencontre des  
différents usagers de la nature  
(loisirs et professionnels)

Poursuivre les actions sur la  
collecte des eaux pluviales et  
la gestion d'adduction d'eau



*La Chapelle en commun*

# Ecrire l'avenir avec vous

**Soutenir  
un développement local  
équilibré et solidaire**

**Renforcer les liens entre acteurs économiques, associatifs et touristiques, encourager l'installation de nouveaux projets et valoriser les ressources et péripéties du territoire**

Renforcer les partenariats avec les acteurs économiques et touristiques

Soutenir la création d'un comité des fêtes

Faire vivre la salle des fêtes toute l'année

**Embellir, animer et  
relier notre village**

**Améliorer les espaces publics, développer les mobilités douces, soutenir la culture et les rencontres intergénérationnelles, pour renforcer le lien social**

Identifier les points durs de déplacement (piétons, vélos, véhicules, ...)

Mener une réflexion sur la Place Pietri et le jardin de ville (problèmes, usages, contraintes, ...)



Nous répondons à vos questions...



**Merci pour votre présence et votre soutien !**